

Keramikplatte TENERO.

Sichtbeton trifft Großformat.



EHL
A CRH COMPANY

Produktdatenblatt

Technische Daten

Klassifizierung:	Keramikplatten gefertigt nach europäischer Norm EN 14411, Anhang G, Gruppe Bla,
Oberfläche und Kanten:	minimale Struktur rektifizierte Kanten Microfase
Eigenschaften:	Wasseraufnahme $\leq 0,5\%$ sehr pflegeleicht säure- und tausalzbeständig wasser- & schmutzabweisend fleckunempfindlich witterungsbeständig farbecht ungebundene und gebundene Bauweise möglich geeignet für Stelzlagerverlegung (Positionierungsempfehlung beachten)
Stärke:	ca. 3 cm
Gewicht:	ca. 70 kg/m ² bzw. ca. 42 kg/Stück
Rutschwerte:	R-Wert 11/C
Einsatzbereich:	Nicht verkehrsbelastete Flächen – ausschließlich für Fußgänger

Nennmaße L x B	800 x 800 mm
Werkmaße L x B	795 x 795 mm
Maßtoleranz L/B	+/- 0,6%, max. +/- 2 mm
Maßtoleranz H	+/- 5%, max. +/- 0,5 mm
Mittelpunkt- oder Kantenwölbung	+/- 0,5%, max. +/- 2 mm

Hinweise zum Schneiden von Keramikplatten

- Für saubere und klare Schnitte empfehlen wir Ihnen ein hochwertiges, nicht segmentiertes und für Keramik geeignetes Diamanttrennblatt. Im Nassschnitt erzielen Sie hierbei das beste Ergebnis.
- Werden nicht geeignete Trennblätter verwendet, entstehen an den Schnittstellen evtl. Abplatzungen und Ausfransungen.
- Die Keramikplatten sind vorzunässen und nach dem Schnitt sofort und gründlich mit sauberem Wasser abzuspülen.

Wichtiger Hinweis

Die Keramikplatten sind für die ungebundene & gebundene Bauweise sowie für die Verlegung auf Stelzlager geeignet. EHL empfiehlt die ungebundene Bauweise auf Splittbett und die Verlegung auf Stelzlager. Die gebundene Bauweise ist zwar möglich, aber bei 3 cm Keramikplatten nicht nötig.

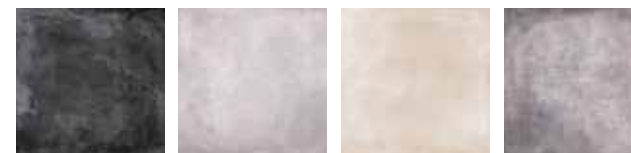
Bitte beachten Sie: Dieses Produktdatenblatt stellt keine Zusicherung von technischen Eigenschaften oder Spezifikationen dar, sofern nicht ausdrücklich schriftlich vereinbart. Technische Änderungen, Abweichungen der Abbildungen und Druckfehler vorbehalten!

Produktabbildung



800 x 800 mm

Farbabbildungen



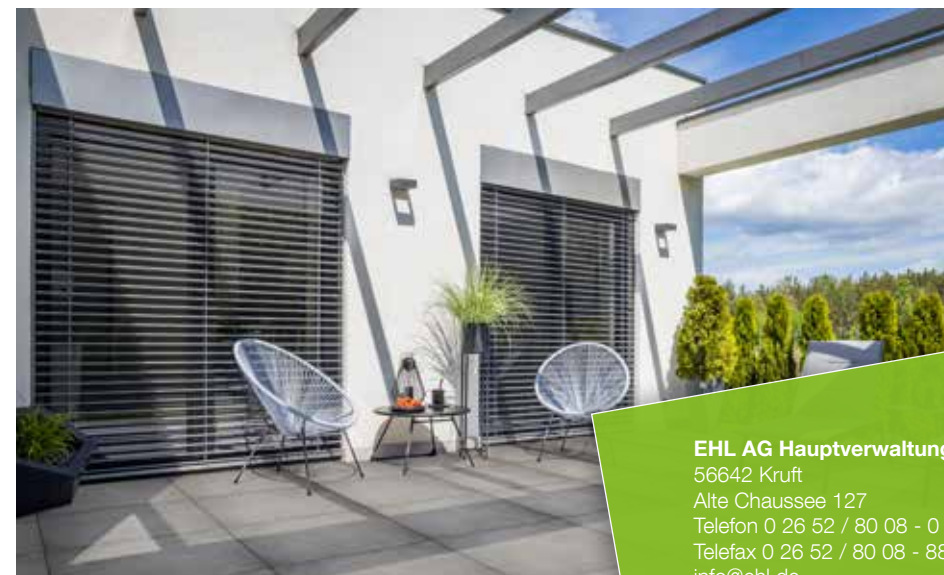
anthrazit

grau

beige

tabakbraun

Ambientefoto



Farbe // tabakbraun

EHL AG Hauptverwaltung
56642 Kruft
Alte Chaussee 127
Telefon 0 26 52 / 80 08 - 0
Telefax 0 26 52 / 80 08 - 88
info@ehl.de

www.ehl.de