

# BossIntak Light-Palisaden.

Gebrochene, scharfkantige Einfassungssteine mit Stil.



**EHL**  
A CRH COMPANY

## Produktdatenblatt

### Eigenschaften

Klassifizierung: Gartenbauelemente aus Beton nach der Richtlinie Betonbauteile ohne Norm  
Oberfläche: dreiseitig gebrochen, scharfkantig, Tiefenschutz  
Aufbau: einschichtig  
Einsatzbereich: Das oben näher bezeichnete Betonelement ist im Rahmen der gültigen Technischen Regeln für den Straßenbau zur Herstellung von Stufen- und Treppenanlagen für öffentliche und private Verkehrsflächen im Außenbereich, sowie als Einfassungsstein oder Böschungssicherung geeignet.

### Höhe

ca. 500 mm

### Querschnitt

ca. 180 x 150 mm

### Gewicht

ca. 31 kg

### empf. Rastermaße

150 mm bzw. ca. 6,7 Stück/lfdm

### Maßtoleranzen

Länge +/- 5 mm, Breite +/- 5 mm, Höhe +/- 5 mm

Aufgrund zulässiger Maßtoleranzen bei den Steinen können sich geringfügig andere Rastermaße ergeben.

### Technische Daten

Abstandhalter: keine  
Konizität: planmäßig keine  
Oberseite: gebrochen, scharfkantig  
Unterseite: planmäßig eben  
Sichtseiten: gebrochen, scharfkantig  
Seitenflächen: planmäßig eben

### Besondere Hinweise:

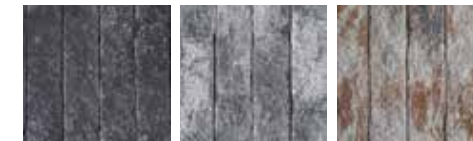
Die Festigkeit wird 28 Tage nach Produktionsdatum erreicht. Ausblühungen können vorkommen. Sie beeinträchtigen nicht die Gebrauchstauglichkeit der Betonelemente. Abweichungen von der Gleichmäßigkeit der Oberflächenstruktur der Elemente können durch Schwankungen der Eigenschaften bei den Ausgangsstoffen und beim Erhärten hervorgerufen werden. Diese Abweichungen beeinträchtigen nicht die Gebrauchstauglichkeit der Elemente. Abweichungen von der Farbintensität der Betonelemente können durch unvermeidbare Abweichungen bei der Einfärbung, durch Schwankungen der Eigenschaften bei den Ausgangsstoffen und beim Erhärten hervorgerufen werden. Diese Abweichungen beeinträchtigen nicht die Gebrauchstauglichkeit der Elemente.

Bitte beachten Sie: Dieses Produktdatenblatt stellt keine Zusicherung von technischen Eigenschaften oder Spezifikationen dar, sofern nicht ausdrücklich schriftlich vereinbart. Technische Änderungen, Abweichungen der Abbildungen und Druckfehler vorbehalten!

### Steinabbildung



### Farbabbildungen



basalt-anthrazit

grau-anthrazit-nuanciert

muschelkalk

### Ambientefoto



Farbe // grau-anthrazit-nuanciert

**EHL AG Hauptverwaltung**  
56642 Kruft  
Alte Chaussee 127  
Telefon 0 26 52 / 80 08 - 0  
Telefax 0 26 52 / 80 08 - 88  
info@ehl.de

[www.ehl.de](http://www.ehl.de)