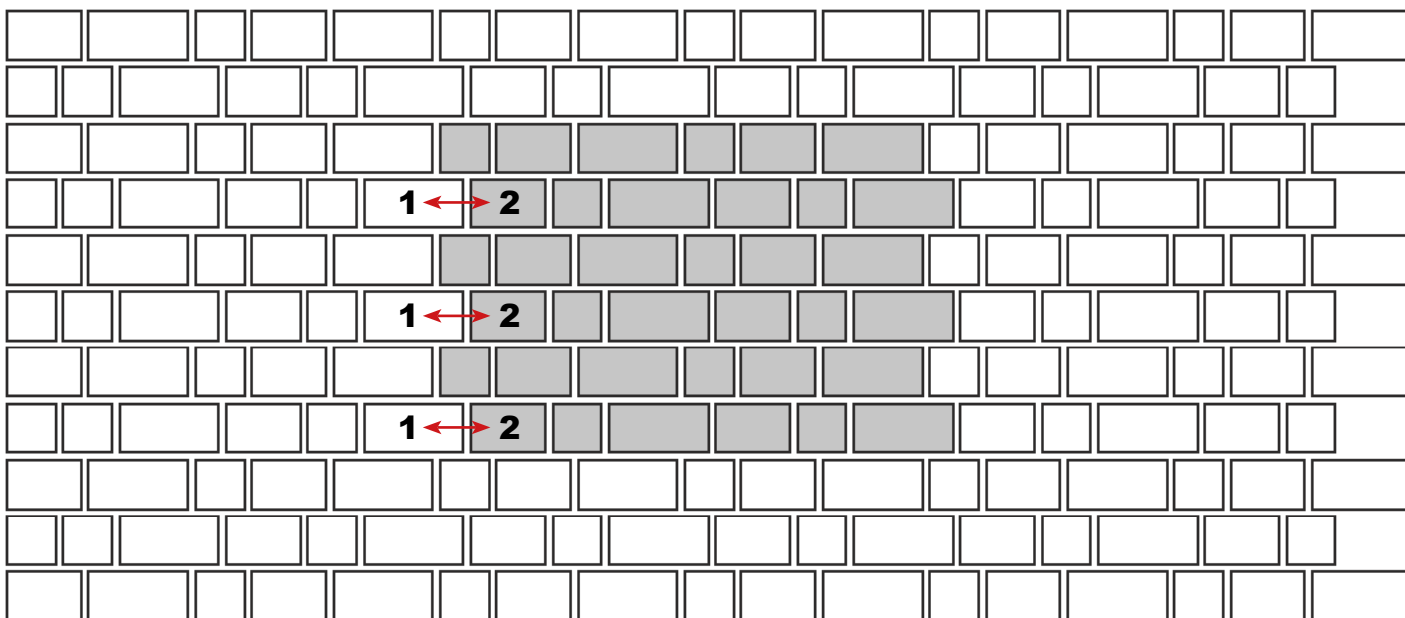


**Steinsysteme**      **CityDrän Formatmix (6 cm Steinstärke)**

**Verlegeart**      **Reihenverband**

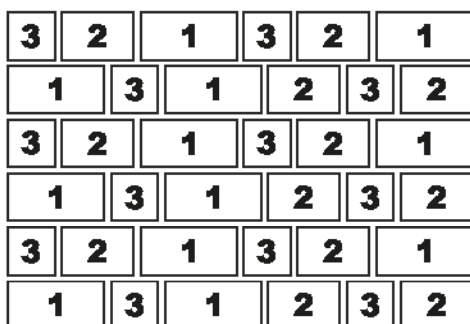


**Legende**

**Maßstab 1:20**

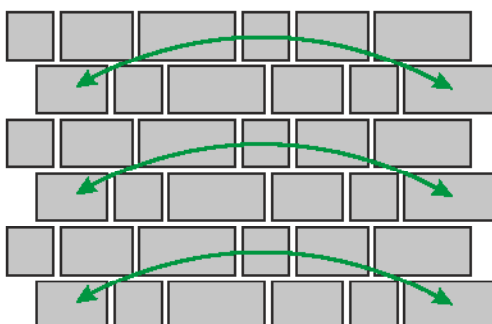
- = verlegte Fläche
- = Systemverband/Verlegeeinheit

**Palettenlage/Steintypen- und Formate**



Format 1 = 26,4 x 12,9 cm  
 Format 2 = 19,65 x 12,9 cm  
 Format 3 = 12,9 x 15,9 cm

**Systemverband**



**Wichtiger Hinweis:**

Um durchgängige Längsfugen zu vermeiden, müssen jeweils die Steine 1 und 2 getauscht werden.

**Materialbedarf je m<sup>2</sup>**    ca. 1,02 Lagen/m<sup>2</sup> (1 Lage = ca. 0,98 m<sup>2</sup>)

**Information**

Das Steinsystem besteht aus drei verschiedenen Steinformaten. Diese werden zu 36 Stück in einer Lage gemischt geliefert.



Palettenlage