

## Produktdatenblatt

### Eigenschaften

Klassifizierung: Palisaden aus Beton nach DIN EN 13198 Straßenmöbel und Gartengestaltungselemente  
Oberfläche: vertikale Seiten glatt, Kopf mit umlaufender Fase, Tiefenschutz  
Aufbau: zweischichtig mit Natursteinkörnung im Vorsatz > 4 mm  
Einsatzbereich: Das oben näher bezeichnete Betonelement ist im Rahmen der gültigen Technischen Regeln für den Straßenbau zur Herstellung von Stufen- und Treppenanlagen für öffentliche und private Verkehrsflächen in Außen- und Innenbereichen, sowie als Einfassungsstein oder Böschungssicherung geeignet.

<b>Höhen/ca.</b>	250 mm	400 mm	600 mm
<b>Querschnitt/ca.</b>	110 mm	110 mm	110 mm
<b>Gewicht/ca.</b>	6 kg	9 kg	14 kg
<b>empf. Rastermaße</b>	100 mm bzw. 10 Stück/lfdm		
<b>Maßtoleranzen</b>	Länge +/- 5 mm, Breite +/- 5 mm, Höhe +/- 5 mm		

Aufgrund zulässiger Maßtoleranzen bei den Steinen können sich geringfügig andere Rastermaße ergeben.

### Technische Daten

Abstandhalter: keine  
Konizität: max. 2,5 mm pro Seite  
Oberseite: planmäßig eben  
Unterseite: planmäßig eben  
Seitenflächen: planmäßig eben  
Druckfestigkeit: C 30/37

### Besondere Hinweise:

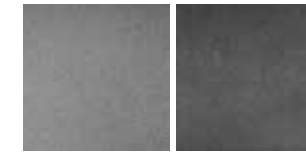
Die Festigkeit wird 28 Tage nach Produktionsdatum erreicht. Ausblühungen können vorkommen. Sie beeinträchtigen nicht die Gebrauchstauglichkeit der Betonelemente. Abweichungen von der Gleichmäßigkeit der Oberflächenstruktur der Elemente können durch Schwankungen der Eigenschaften bei den Ausgangsstoffen und beim Erhärten hervorgerufen werden. Diese Abweichungen beeinträchtigen nicht die Gebrauchstauglichkeit der Elemente. Abweichungen von der Farbintensität der Betonelemente können durch unvermeidbare Abweichungen bei der Einfärbung, durch Schwankungen der Eigenschaften bei den Ausgangsstoffen und beim Erhärten hervorgerufen werden. Diese Abweichungen beeinträchtigen nicht die Gebrauchstauglichkeit der Elemente.

Bitte beachten Sie: Dieses Produktdatenblatt stellt keine Zusicherung von technischen Eigenschaften oder Spezifikationen dar, sofern nicht ausdrücklich schriftlich vereinbart. Technische Änderungen, Abweichungen der Abbildungen und Druckfehler vorbehalten!

### Steinabbildung



### Farbabbildungen



grau

anthrazit

### Ambientefoto



Farbe // anthrazit

**EHL AG Hauptverwaltung**  
56642 Kruft  
Alte Chaussee 127  
Telefon 0 26 52 / 80 08 - 0  
Telefax 0 26 52 / 80 08 - 88  
info@ehl.de

[www.ehl.de](http://www.ehl.de)