



verschiebe- befahrbar
sicher ökologisch

Produktdatenblatt

Eigenschaften

Klassifizierung:	Pflasterstein aus Beton nach DIN EN 1338, Klassen D, I
Oberfläche:	Tiefenschutz, Mikrofase
Ökofläche:	Die im Merkblatt für wasserdurchlässige Befestigungen von Verkehrsflächen der Forschungsgesellschaft für Straßen- und Verkehrswesen geforderte Versickerungsleistung von 270 l/(sha) wurde erreicht.
Aufbau:	zweischichtig mit Natursteinkörnung im Vorsatz > 4 mm
Stärke:	ca. 8 cm
Gewicht:	ca. 175 kg/m ²
Einsatzbereich:	Der bezeichnete Pflasterstein ist im Rahmen der gültigen Technischen Regeln für den Straßenbau zur Herstellung von Pflasterdecken für öffentliche und private Verkehrsflächen in Außen- und Innenbereichen geeignet.

Nennmaße	192 x 192 mm
Rastermaße	200 x 200 mm
Maßtoleranz L/B	+/- 2 mm
Maßtoleranz H	+/- 3 mm

Technische Daten

Abstandhalter:	angeforderter Abstandhalter für 8 mm umlaufende Dränfuge und Doppelnocken-Verschiebesicherung
Konizität:	planmäßig keine; max. 0,5 mm pro Seite
Oberseite:	planmäßig eben; max. 1,5 mm konvex, max. 1,0 mm konkav
Unterseite:	planmäßig eben
Seitenflächen:	planmäßig eben
Witterungswiderstand:	gem. DIN EN 1338; Abschnitt 5.3.2, Klasse 3, Kennzeichnung D
Abriebwiderstand:	gem. DIN EN 1338; Abschnitt 5.3.4, Klasse 4, Kennzeichnung I
Gleit-/Rutschwiderstand:	gem. DIN EN 1338; Abschnitt 5.3.5: ausreichend
Rutschwerte:	R-Wert 13 / USRV-Wert ≥ 55

Besondere Hinweise:

Die Spaltzugfestigkeit, der Abrieb- und der Witterungswiderstand werden 28 Tage nach Produktionsdatum erreicht. Ausblühungen können vorkommen. Sie beeinträchtigen nicht die Gebrauchstauglichkeit der Pflastersteine. Abweichungen von der Gleichmäßigkeit der Oberflächenstruktur der Pflastersteine können durch Schwankungen der Eigenschaften bei den Ausgangsstoffen und beim Erhärten hervorgerufen werden. Diese Abweichungen beeinträchtigen nicht die Gebrauchstauglichkeit der Pflastersteine. Abweichungen von der Farbintensität der Pflastersteine können durch unvermeidbare Abweichungen bei der Einfärbung, durch Schwankungen der Eigenschaften bei den Ausgangsstoffen und beim Erhärten hervorgerufen werden. Diese Abweichungen beeinträchtigen nicht die Gebrauchstauglichkeit der Pflastersteine.

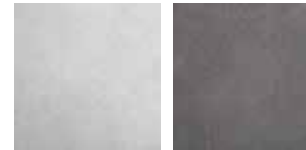
Bitte beachten Sie: Dieses Produktdatenblatt stellt keine Zusicherung von technischen Eigenschaften oder Spezifikationen dar, sofern nicht ausdrücklich schriftlich vereinbart. Technische Änderungen, Abweichungen der Abbildungen und Druckfehler vorbehalten!

Steinabbildung



200 x 200 mm

Farbabbildung



grau

anthrazit

Ambientefoto

Verlegebeispiele zum jeweiligen Produkt finden Sie auf www.ehl.de



Farbe // grau

EHL AG Hauptverwaltung
56642 Kruft
Alte Chaussee 127
Telefon 0 26 52 / 80 08 - 0
Telefax 0 26 52 / 80 08 - 88
info@ehl.de

www.ehl.de