



Produktdatenblatt

Eigenschaften

Klassifizierung:	Pflasterstein aus Beton nach DIN EN 1338, Klassen D, I, (K)
Oberfläche:	Tiefenschutz, Mikrofase
Ökofläche:	Die im Merkblatt für wasserdurchlässige Befestigungen von Verkehrsflächen der Forschungsgesellschaft für Straßen- und Verkehrswesen geforderte Versickerungsleistung von 270 l/(sha) wurde erreicht.
Aufbau:	zweischichtig mit Natursteinkörnung im Vorsatz > 4 mm
Stärke:	ca. 8 cm
Gewicht:	ca. 175 kg/m ²
Einsatzbereich:	Der bezeichnete Pflasterstein ist im Rahmen der gültigen Technischen Regeln für den Straßenbau zur Herstellung von Pflasterdecken für öffentliche und private Verkehrsflächen in Außen- und Innenbereichen geeignet.

Das Steinsystem besteht aus 4 verschiedenen Steinformaten. Diese werden zu 19 Stück in einer Lage gemischt angeliefert.

Nennmaße	324 x 241 mm	241 x 241 mm	241 x 159 mm	159 x 159 mm
Rastermaße	330 x 247 mm	247 x 247 mm	247 x 165 mm	165 x 165 mm
Maßtoleranz L/B	+/- 2 mm	+/- 2 mm	+/- 2 mm	+/- 2 mm
Maßtoleranz H	+/- 3 mm	+/- 3 mm	+/- 3 mm	+/- 3 mm

Technische Daten

Abstandhalter:	6 mm mit umlaufender Dränfuge und Doppelnocken-Verschiebesicherung
Konizität:	planmäßig keine; max. 0,5 mm pro Seite
Oberseite:	planmäßig eben; max. 1,5 mm konvex, max. 1,0 mm konkav
Unterseite:	planmäßig eben
Seitenflächen:	planmäßig eben
Witterungswiderstand:	gem. DIN EN 1338; Abschnitt 5.3.2, Klasse 3, Kennzeichnung D
Abriebwiderstand:	gem. DIN EN 1338; Abschnitt 5.3.4, Klasse 4, Kennzeichnung I
Max. Differenz zwischen den Flächendiagonalen:	3 mm, wenn die Länge der Diagonalen 300 mm überschreitet, Kennzeichnung K
Gleit-/Rutschwiderstand:	gem. DIN EN 1338; Abschnitt 5.3.5: ausreichend
Rutschwerte:	R-Wert 13 / USRV-Wert ≥ 55

Besondere Hinweise:

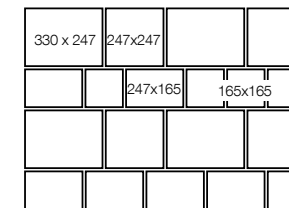
Die Spaltzugfestigkeit, der Abrieb- und der Witterungswiderstand werden 28 Tage nach Produktionsdatum erreicht. Ausblühungen können vorkommen. Sie beeinträchtigen nicht die Gebrauchstauglichkeit der Pflastersteine. Abweichungen von der Gleichmäßigkeit der Oberflächenstruktur der Pflastersteine können durch Schwankungen der Eigenschaften bei den Ausgangsstoffen und beim Erhärten hervorgerufen werden. Diese Abweichungen beeinträchtigen nicht die Gebrauchstauglichkeit der Pflastersteine. Abweichungen von der Farbtintensität der Pflastersteine können durch unvermeidbare Abweichungen bei der Einfärbung, durch Schwankungen der Eigenschaften bei den Ausgangsstoffen und beim Erhärten hervorgerufen werden. Diese Abweichungen beeinträchtigen nicht die Gebrauchstauglichkeit der Pflastersteine.

Bitte beachten Sie: Dieses Produktdatenblatt stellt keine Zusicherung von technischen Eigenschaften oder Spezifikationen dar, sofern nicht ausdrücklich schriftlich vereinbart. Technische Änderungen, Abweichungen der Abbildungen und Druckfehler vorbehalten!

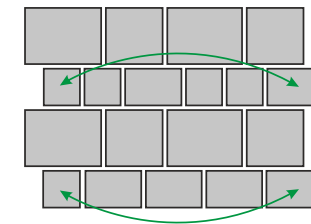
Verlegehinweise

- Die einzelnen Steinzeilen werden parallel angelegt – bitte beachten Sie unser Verlegeschema unten. Es ist darauf zu achten, dass Sie keine durchgehenden vertikalen Fugen erhalten. Dies wird durch Tausch zweier Steine jeder zweiten Steinreihe vermieden.
- Aus mehreren Paketen gemischt verlegen.
- Für einen geraden Randabschluss ist der Stein zuzuschneiden.

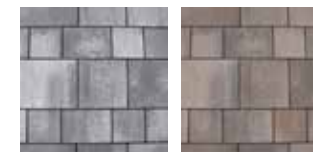
Rastermaße/Lagenbelegung in mm



Verlegeschema (Reihenverband) auch als wilder Verband möglich.



Farbabbildungen



grau-anthrazit-nuanciert muschelkalk

Ambientefoto

Verlegebeispiele zum jeweiligen Produkt finden Sie auf www.ehl.de



Farbe // muschelkalk

EHL AG Hauptverwaltung
56642 Kruft
Alte Chaussee 127
Telefon 0 26 52 / 80 08 - 0
Telefax 0 26 52 / 80 08 - 88
info@ehl.de

www.ehl.de