

Blockstufen.

Betonglatt und robust.



Produktdatenblatt

Eigenschaften

Klassifizierung: Blockstufen aus Beton nach DIN EN 13198 Straßenmöbel und Gartengestaltungselemente
Oberfläche: betonglatt, Kanten rundum gefast, Tiefenschutz
Aufbau: zweischichtig mit Natursteinkörnung im Vorsatz
Einsatzbereich: Das oben näher bezeichnete Betonelement ist im Rahmen der gültigen Technischen Regeln für den Straßenbau zur Herstellung von Stufen- und Treppenanlagen für öffentliche und private Verkehrsflächen im Außenbereich geeignet.

Stufenbezeichnung/cm	125 x 35 x 15	100 x 35 x 15	75 x 35 x 15	50 x 35 x 15
Nennmaße Längen	ca. 1.248 mm	ca. 998 mm	ca. 748 mm	ca. 498 mm
Nennmaß Breite	ca. 348 mm	ca. 348 mm	ca. 348 mm	ca. 348 mm
Nennmaß Höhe	ca. 150 mm	ca. 150 mm	ca. 150 mm	ca. 150 mm
Gewichte/Stück	ca. 163 kg	ca. 130 kg	ca. 97 kg	ca. 65 kg
empf. Rastermaße	1.250 mm	1.000 mm	750 mm	500 mm
Maßtoleranzen	+/- 5 mm	+/- 5 mm	+/- 5 mm	+/- 5 mm

Aufgrund zulässiger Maßtoleranzen bei den Steinen können sich geringfügig andere Rastermaße ergeben

Technische Daten

Abstandhalter: keine
Konizität: planmäßig keine
Oberseite: planmäßig eben
Unterseite: planmäßig eben
Seitenflächen: planmäßig eben
Druckfestigkeit: C 30/37
Gleit-/Rutschwiderstand: USRV (SRT)-Wert ≥ 55
Rutschwerte: R-Wert 13

Besondere Hinweise:

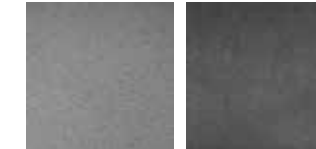
Die Festigkeit wird 28 Tage nach Produktionsdatum erreicht. Ausblühungen können vorkommen. Sie beeinträchtigen nicht die Gebrauchstauglichkeit der Betonelemente. Abweichungen von der Gleichmäßigkeit der Oberflächenstruktur der Elemente können durch Schwankungen der Eigenschaften bei den Ausgangsstoffen und beim Erhärten hervorgerufen werden. Diese Abweichungen beeinträchtigen nicht die Gebrauchstauglichkeit der Elemente. Abweichungen von der Farbintensität der Betonelemente können durch unvermeidbare Abweichungen bei der Einfärbung, durch Schwankungen der Eigenschaften bei den Ausgangsstoffen und beim Erhärten hervorgerufen werden. Diese Abweichungen beeinträchtigen nicht die Gebrauchstauglichkeit der Elemente.

Bitte beachten Sie: Dieses Produktdatenblatt stellt keine Zusicherung von technischen Eigenschaften oder Spezifikationen dar, sofern nicht ausdrücklich schriftlich vereinbart. Technische Änderungen, Abweichungen der Abbildungen und Druckfehler vorbehalten!

Steinabbildung



Farbabbildungen



grau

anthrazit

Ambientefoto



Farbe // anthrazit

EHL AG Hauptverwaltung
56642 Kruft
Alte Chaussee 127
Telefon 0 26 52 / 80 08 - 0
Telefax 0 26 52 / 80 08 - 88
info@ehl.de

www.ehl.de